

W wersji 2.30 firmware modułów GSM2 i GSM2000 dodano następujące funkcje:

- przerwanie kolejki powiadomień CLIP po pierwszym udanym. Oznacza to, że jeśli powiadomienie jakiegoś numeru udało się (odbiorca odrzucił połączenie), moduł nie będzie powiadamiał pozostałych numerów.
- definiowanie czułości wejść, tj. minimalnego czasu trwania zmiany na wejściu, po którym moduł uzna, że wejście zmieniło stan. Zakres regulacji: 0,2s...65536s z dokładnością do 0,1s.
- zamrażanie wejścia po naruszeniu, na czas 0..255s z krokiem co 1 s. Funkcja polega na tym, że po naruszeniu wejścia i powiadomieniu CLIP lub SMS, następuje odliczanie czasu, w którym kolejne naruszenia wejścia nie będą wywoływać powiadomień CLIP ani SMS. Pozwala to uniknąć sytuacji, gdy moduł wysyłał serię CLIP lub SMS w odpowiedzi na pobudzenie wejścia serią krótkich impulsów, np. z czujki ruchu.
- możliwość określenia, czy w odpowiedzi na SMS wysłany do modułu, moduł odpowiada SMS ze stanem swoich wejść i wyjść, czy tylko samym "OK". Uwaga! W odpowiedzi na SMS o treści "STATUS", moduł zawsze odsyła stan swoich wejść i wyjść.
- możliwość wyłączenia ograniczenia ilości SMS wysyłanych w ciągu 24h.

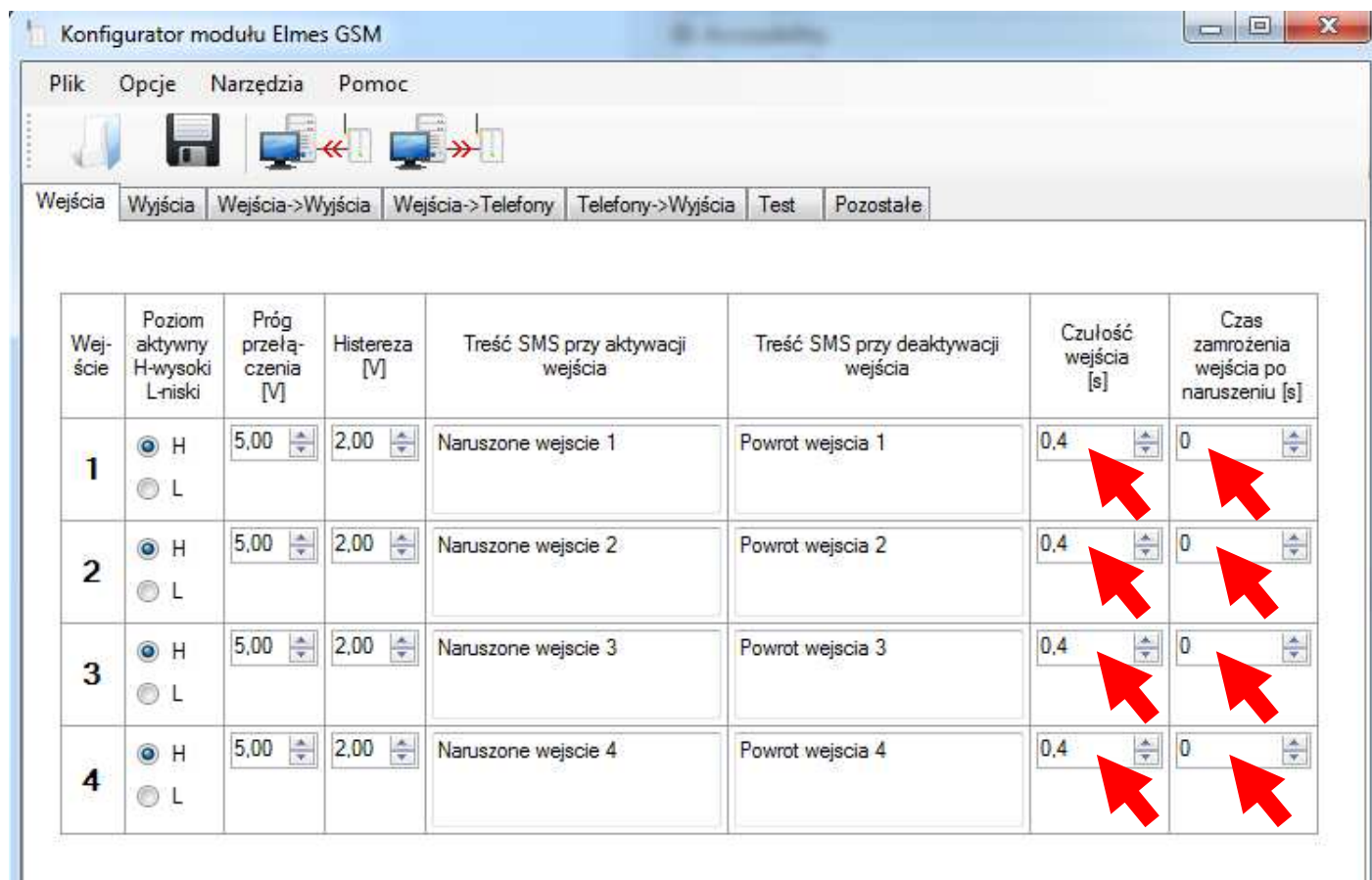
Usunięto także błąd polegający na tym, że w krajach, gdzie numer kierunkowy kraju ma długość inną niż 2 cyfry, w przypadku niektórych operatorów, nie działała funkcja sterowania wyjściami za pomocą CLIP (przez dzwonienie na moduł).

W związku z powyższymi zmianami, przy aktualizacji firmware należy zachować następującą kolejność:

- 1) zainstalować nową (3.00) wersję programu „GSM configurator”
- 2) wczytać ustawienia z modułu;
- 3) zapisać ustawienia do pliku (ten krok nie jest konieczny);
- 4) uaktualnić firmware do nowej wersji;
- 5) ustawić nowe funkcje w odpowiednich oknach programu;
- 6) wysłać ustawienia do modułu.
- 7) wyłączyć na ponad 10 s zasilanie modułu i ponownie włączyć.

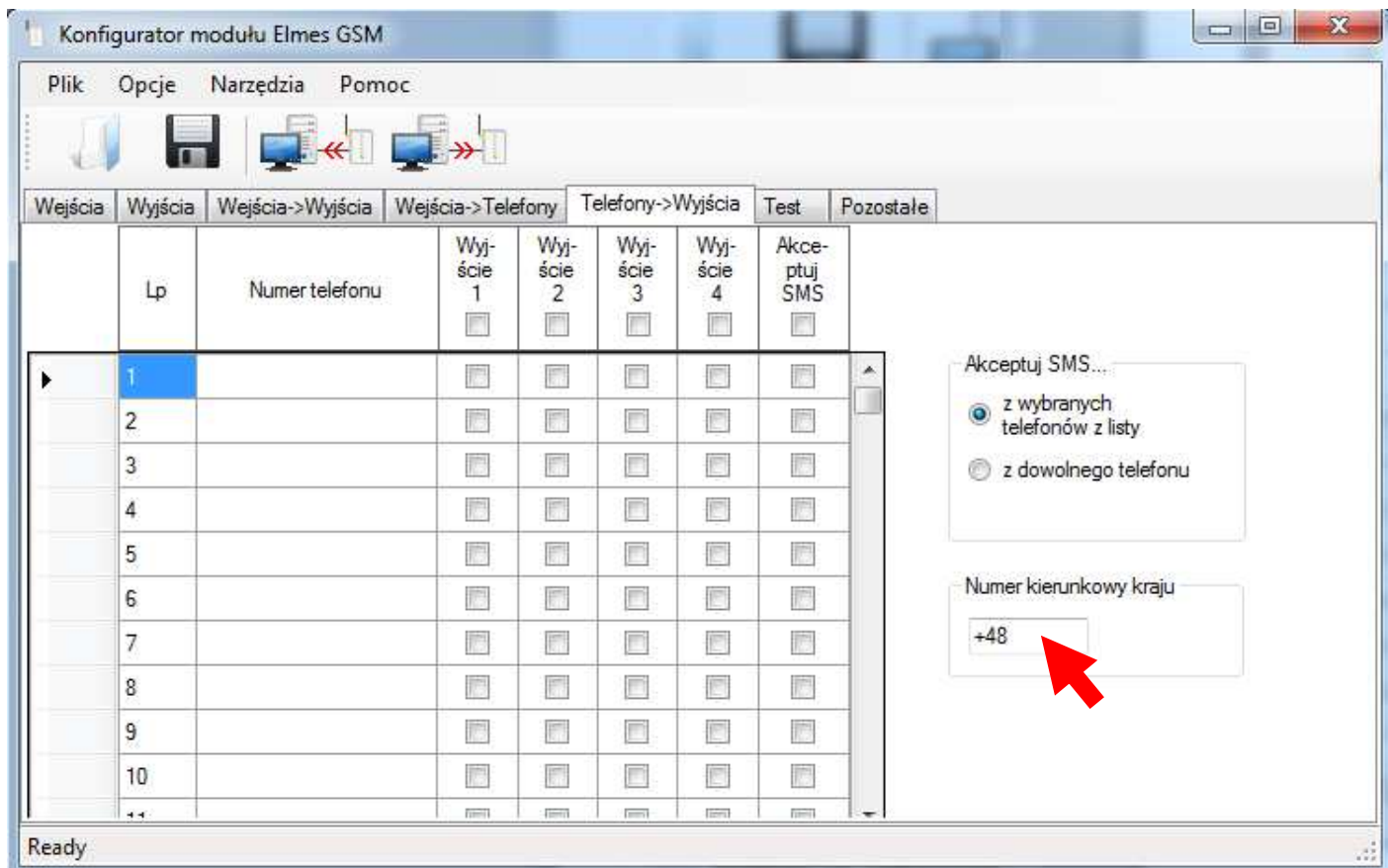
Uwaga! Jeśli wczytamy ustawienia z modułu po uaktualnieniu firmware, nowe funkcje będą zawierać przypadkowe wartości. W takim przypadku należy je poprawić.

Poniżej pokazano położenie nowych funkcji w programie „GSM configurator”:



Wartością domyślną czułości wejść jest 0,4s.

Czas zamrożenia wejść równy 0 oznacza, że ta funkcja jest nieaktywna.



Jeśli nie wpisujemy numeru kierunkowego lub wpisujemy nieprawidłowy, może przestać działać funkcja sterowania wyjściami za pomocą CLIP (poprzez dzwonicie do modułu) - zależy to od operatora.

